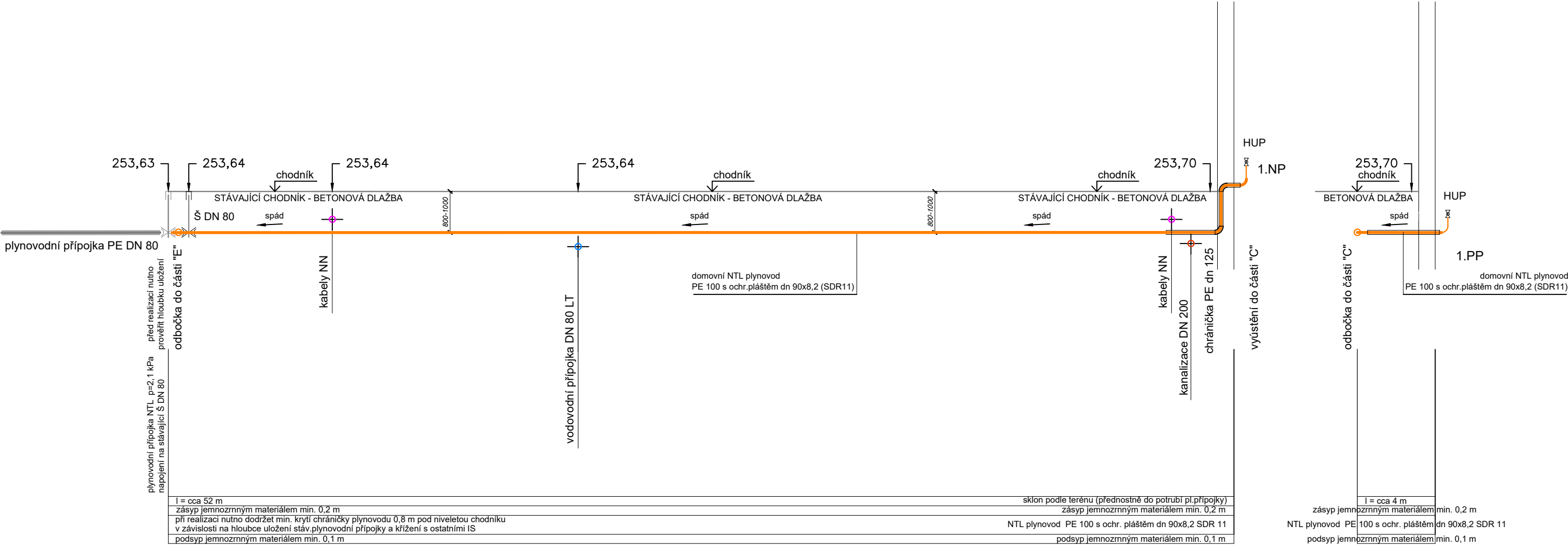


PODÉLNÝ PROFIL DOMOVNÍHO NTL PLYNOVODU



LEGENDA POTRUBÍ PLYNU

- NTL domovní plynovod, p=2,1 kPa
v objektu ocel
- NTL plynovodní přípojka/venkovní domovní plynovod, p=2,1 kPa
PE 100 s ochr. pláštěm dn 90x8,2 (SDR 11)

DOMOVNÍ PLYNOVOD JE TŘEBA PROVÉST V SOULADU S EN 1775 A TPG 704 01.
PŘED REALIZACÍ JE NUTNÉ PROVÉST VYTÝČENÍ STAVAJÍCÍCH SÍTÍ A OVĚŘIT HLOUBKY ULOŽENÍ POTRUBÍ.
PŘI PROVÁDĚNÍ PLYNOVODNÍ PŘÍPOJKY JE NUTNO DODRŽET VZDÁLEDNOSTI DLE ČSN 736005.
VENKOVNÍ VEDENÍ PLYNU MUSÍ RESPEKTOVAT TPG 702 01, TPG 702 04 A ČSN EN 12007.
PŘI KŘÍŽENÍ POTRUBÍ PLYNU VEDENÉHO V ZEMI S KANALIZACÍ VE VZDÁLENOSTI MENŠÍ NEŽ 0,5 M
SE POTRUBÍ OPATŘÍ NAVÍC CHRÁNIČKOU PŘESAHUJÍCÍ KANALIZAČNÍ POTRUBÍ 1 M NA KAŽDOU STRANU.

| | | | | |
|--|---------------------------------------|----------------------------------|---|------|
| Ing. Pavel Krátký - nositel veškerých majetkových autorských práv. Obsah tohoto dokumentu, vyobrazení a návrhy řešení na nich zobrazená požívají jako autorské dílo ochrany dle zákona č. 121/2000 Sb. (autorský zákon). Originál tohoto dokumentu, vyobrazení a návrhy řešení na něm zobrazená (dále jen "autorské dílo") jsou majetkem: Ing. Pavel Krátký. Předmětné autorské dílo ani jeho části nesmí být žádným způsobem v rozporu s ustanoveními autorského zákona a bez udělení licence ze strany nositele majetkových autorských práv či v rozporu s podmínkami takové licence užito ani poskytnuto třetí osobě. | | | GENERÁLNÍ PROJEKTANT (ZHOTOVITEL) | |
| ZODPOVĚDNÝ PROJEKTANT | MANAŽER PROJEKTU ING. PAVEL KRÁTKÝ | PROJEKTANT DAGMAR STIBOROVÁ | <div>PROJEKTSTUDIO[®]</div> <div>Ing. PAVEL KRÁTKÝ</div> <div>Opavská 6230/29A, 708 00 Ostrava</div> <div>tel./fax: 596 911 126</div> <div>e-mail: kratky@projektstudio.cz</div> <div>IČ: 47684577</div> <div>www.PROJEKTSTUDIO.cz</div> | |
| HLAVNÍ INŽENÝR PROJEKTU ING. PAVEL KRÁTKÝ | | VYPRACOVAL DAGMAR STIBOROVÁ | | |
| ZODPOVĚDNÝ PROJEKTANT ING. PAVEL KRÁTKÝ | | KONTROLOVAL ING. PAVEL KRÁTKÝ | | |
| STAVEBNÍK (OBJEDNATEL) Správa železnic, s.o., Dlážděná 1003/7, 110 00 Praha 1 - Nové Město | | | ZPRACOVATEL ČÁSTI PD Dagmar Stiborová Náměstí Antonie Bejdové 1792/6 Ostrava - Poruba 708 00 | |
| MÍSTO STAVBY Janská 691/1, Opava-Předměstí, 74601, Parc.č.769, k.ú.Opava-Předměstí (711578) | | | DATUM 08. - 10.2022 | |
| NÁZEV STAVBY (DÍLO) | | | ZAKÁZKA č. PK 22 07 | |
| OPAVA VÝCHOD ON - OPRAVA - PD | | | FORMÁT 2 x A4 | |
| STAVEBNÍ OBJEKT (SO) | | | STUPEŇ PD DSP+DPS | PARÉ |
| ČÁST DOKUMENTACE D.1.4.1 ZDRAVOTECHNIKA A PLYNOINSTALACE | | | MĚŘITKO - | |
| DOKUMENT PODÉLNÝ PROFIL PLYNOVODU | | | ČÍSLO DOKUMENTU D.1.4-104 | |